



JYVÄSKYLÄN
KAUPUNKI

Tarkastuslautakunta

Ulkoisen tarkastus

Kaupunginvaltuusto

Kaupunginhallitus

Kaupunginjohtaja
Timo Koivisto

Keskusvaalilautakunta

(päivitetty
15.9.2020)

Sosiaali- ja terveyslautakunta

Sivistyslautakunta

Kulttuuri- ja liikuntaltk

Kaupunkirakennelautakunta

Konsernihallinto

kansliapäällikkö Heli Leinonkoski

Sosiaali- ja terveystoimet

toimialajohtaja Kati Kallimo

Sivistystoimet

toimialajohtaja Eino Leisimo

Kaupunkirakennepalvelut

toimialajohtaja Erja Saarivaara

Päätöksenteon tuki

kansliapäällikkö
Heli Leinonkoski

Henkilöstöpalvelut

henkilöstöjohtaja
Arja Aroheinä

Talous ja strategia
talous- ja strategiajohtaja
Lasse Leppä

Elinkeino ja työllisyys
elinkeinojohtaja
Anne Sandelin

Sosiaalipalvelut
palvelujohtaja
Ulla Kuittu

Vanhuspalvelut
palvelujohtaja
Maarit Raappana

Perheiden ennalta ehkäisevät
sosiaali- ja terveystoimet
palvelujohtaja
Päivi Kalilainen

Avoterveydenhuolto
palvelujohtaja
Hanna Vihavainen

Terveyskeskussairaalat
palvelujohtaja
Kati Seppänen

Varhaiskasvatus
palvelujohtaja
Päivi Koivisto

Varhaiskasvatus
palvelujohtaja
Tarja Ahlqvist

Perusopetus
palvelujohtaja
Sami Lahti

Perusopetus
palvelujohtaja
Tuija Rasinen

Kulttuuri- ja liikunta
palvelujohtaja
Eino Leisimo

Kaupunkisuunnittelu
ja maankäyttö
kaupunkisuunnittelu- ja
maankäyttöjohtaja
Leena Rossi

Liikenne- ja viheralueet
kaupungininsinööri
Veli-Jussi Koskinen

Rakentaminen ja
ympäristö
ympäristöjohtaja
Päivi Pietarinen

Asiakaspalvelu ja
johdon tuki
talous- ja hallintopäällikkö
Mari Pitkänen

Johtokunta

K-S Pelastuslaitos
pelastusjohtaja
Ville Mensala

Johtokunta

Kylän Kattaus
liikelaitosjohtaja
Tuija Sinisalo

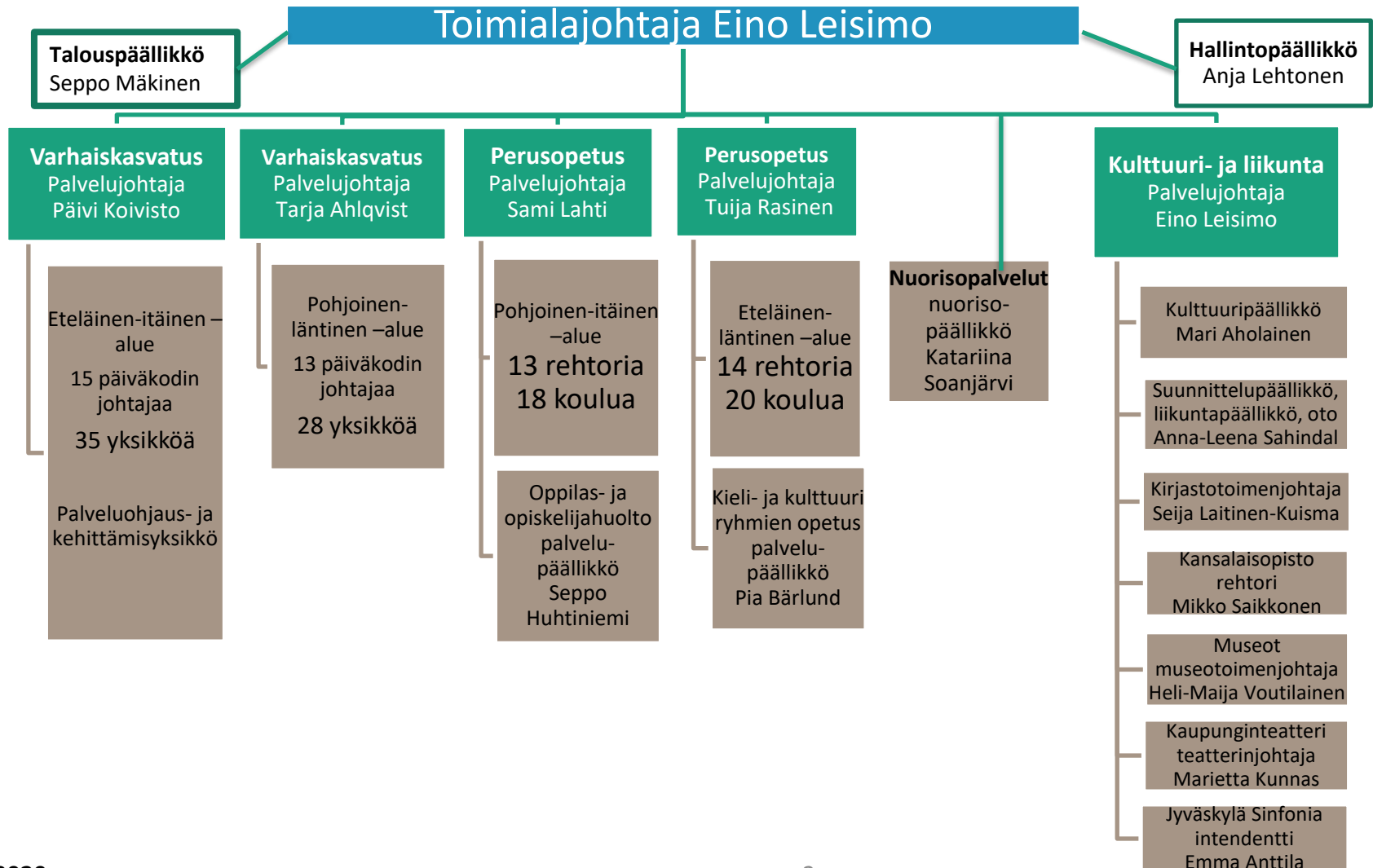
Johtokunta

Tilapalvelu
kiinteistöjohtaja
Hannu Kantonen

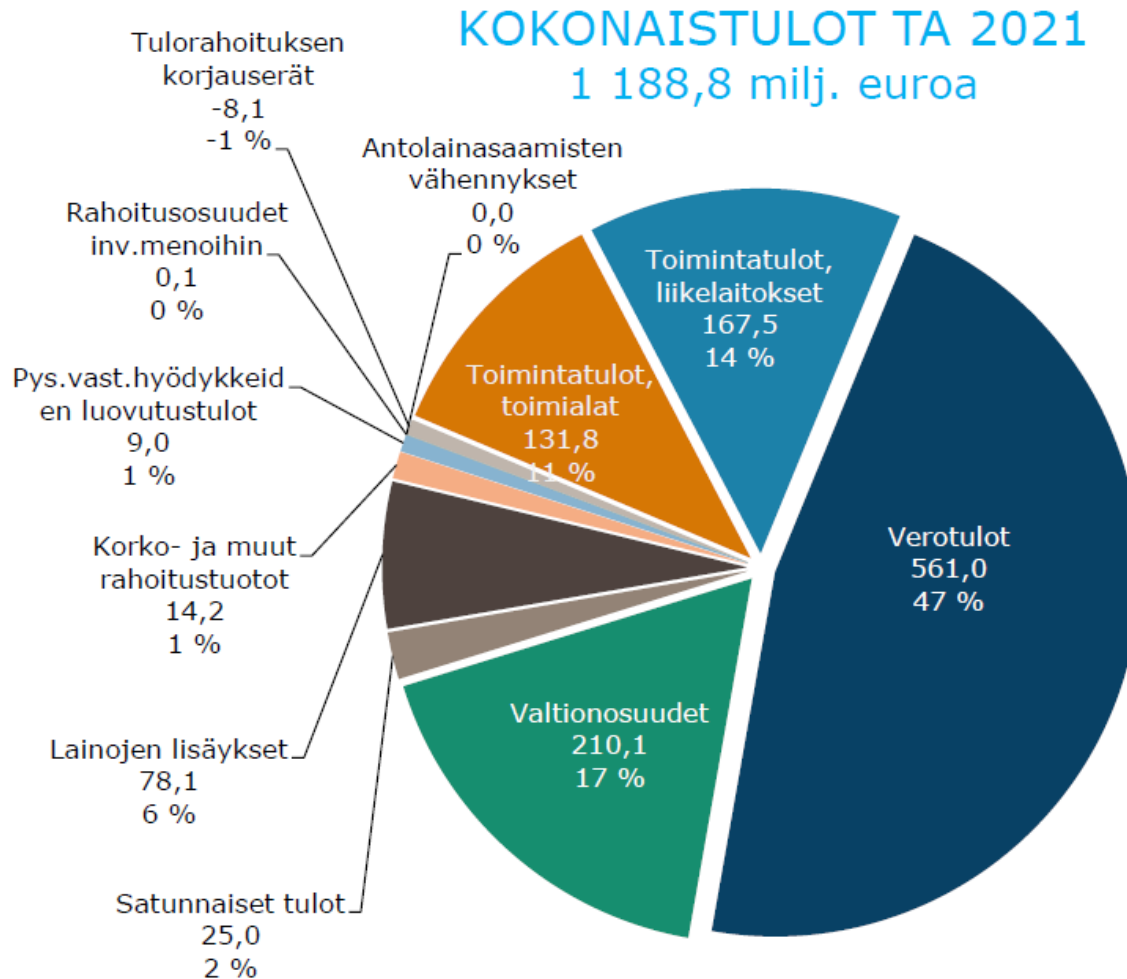
Sivistyspalvelut

Sivistyslautakunta

Kulttuuri- ja liikuntalautakunta



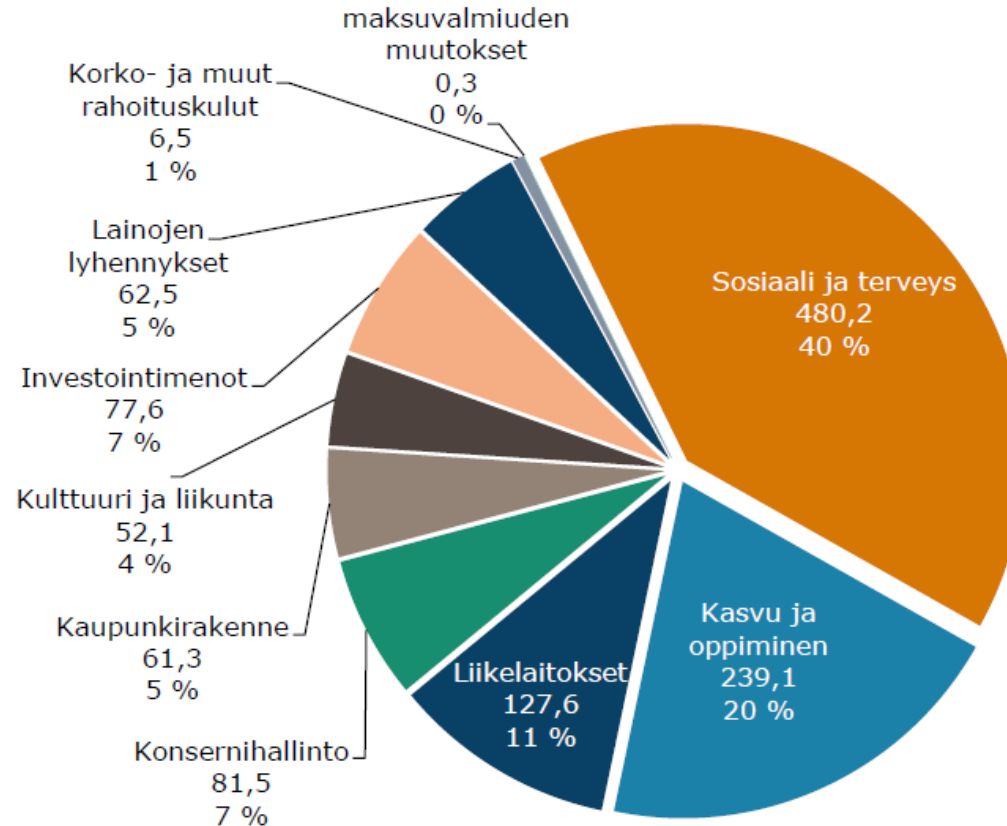
Kokonaistulot 1,2 Mrd. euroa



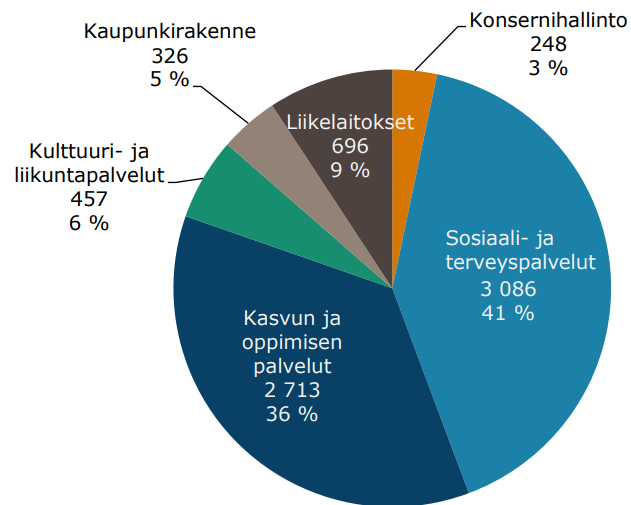
Kokonaismenot 1,2 Mrd. euroa

KOKONAISMENOT TA 2021

Muut 1 188,8 milj. euroa



Henkilötyövuodet vuonna 2021 7 527 htv



Muutama luku JKL kaupungista

Kaupungin kokonaismenot 1.2 mrd. euroa

Sivistyspalvelut 24 %

Kasvu ja oppiminen 240 milj. euroa

Kulttuuri ja liikunta 52 milj. euroa

Kaupungin henkilöstö 7500

sivistyspalvelut 42 % / 3160

kasvu ja oppiminen 2700

kulttuuri ja liikunta 460

Kaupungin tilat 460 000 m²

Sivistyspalvelut n. 70 %

Kasvu ja oppiminen 47 %

Kulttuuri ja liikunta 23 %



OPPILAAT

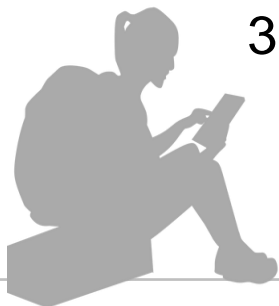
12383

ALAKOULUT (1-6 lk)

8520

YLÄKOULUT (7-9 lk)

3863



TOIMIPISTEET

KOULUT

39

ALAKOULUT

26

 JOISTA PÄIVÄKOTI-
KOULUJA

13

YLÄKOULUT

1

YHTENÄISKOULUT

11

SAIRAALAOPETUS

1

HENKILÖSTÖ

 (lähde Primus: vakinaiset, määräaikaiset,
pää- ja sivutoimiset)

PERUSOPETUS

1380

 JOISTA

 OPETTAJIA

906

 REHTOREITA

34

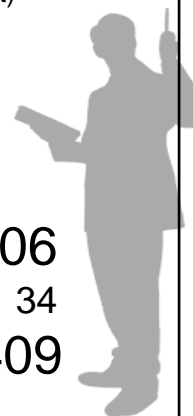
 KOULUNKÄYNNIN

409

OHJAAJIA

 KOULUSIHTEEREITÄ, MUITA

31



TOIMINTA-

MENOT/

TULOT

125,4 M€ /

2,8 M€

PERUSOPETUS

122,6 M€ /

2,8 M€

AAMU- JA ILTAPÄIVÄTOIMINTA

JÄLKKÄRI JA VERTTI

1681

LASTA



TOIMIPISTEET 43

 KAUPUNGIN OMAT 23
PALVELUNTUOTTAJIEN 20

OPPILAS- JA OPISKELIJAHUOLTO

23 497

 ESI- JA PERUSOPETUKSEN OPPILAAT SEKÄ
TOISEN ASTEEN OPISKELIJAT

OPPILAS- JA

50

OPISKELIJAHUOLTO

 KOULUKURAATTORIT

23

 KOULUPSYKOLOGIT

23

PSYKIATRISET

 SAIRAAHOITAJAT

2

 MUUT

2


 OPPILAS- JA
OPISKELIJAHUOLTO

2,8 M€ / 0,05 M€

MUSIIKKILUOKAT

KYPÄRÄMÄEN KOULU 4-6 LK

KILPISEN YHTENÄIS-
KOULU 7-9 LK

URHEILU- LUOKAT

7-9 LK

KILPISEN YHTENÄISKOULU
VIITANIEMEN KOULU

ENGLANNIN- KIELINEN OPETUS

KORTEPOHJAN KOULU 1-6 LK

VIITANIEMEN KOULU 7-9 LK

RUOTSINKIELINEN OPETUS

KUOKKALA SVENSKA SKOLA 1-9 LK



VAATIVAN ERITYISEN TUEN RYHMÄT

HUHTASUON YHTENÄISKOULU

- ERITYISRYHMÄT ESI - 9. LK
(VAMMAUTUNEIDEN OPETUS)
- TOIMINTA-ALUEITTAIN ESI - 9. LK
JÄRJESTETTÄVÄ OPETUS
(VAIKEIMMIN KEHITYSVAMMAISET)
- ETY (ELÄMÄNTAIDOJEN YKSIKKÖ)

SAIRAALAOPETUS

KUKKULAN KOULU

VALTERI-KOULU ONERVA VALTION ERITYISKOULU

(NÄKEMISEN, KUULEMISEN JA KIELEN
ERITYISVAIKEUDET)

6 PERUSOPETUKSEEN VALMISTAVAA RYHMÄÄ

(~ VUOSI MAAHANTULOSTA)

5 KOULUSSA



KOLMIPORTAISEN TUEN PALVELUT

5 STARTTILUOKKAA

10 YPR-RYHMÄÄ

(YKSILÖLLISEN OPETUKSENPIENRYHMÄT)

6 KOULUSSA

9 AUTISMIRYHMÄÄ

5 KOULUSSA



KOULUKUNTOUTUSYKSIKKÖ

KUKKULAN KOULU (MAATALO)

JOPO (JOUSTAVAN PERUSOPETUKSEN KAUPUNKIKOHTAISET PIENRYHMÄT)

KILPISEN YHTENÄISKOULU 7-9 LK

VAAJAKOSKEN YHTENÄISKOULU 8-9 LK

YSIPLUS-PAJAT

NUORILLE, JOTKA JÄÄNEET ILMAN PÄÄTTÖTODISTUSTA)

KUKKULAN KOULU (MATARA)

KASVUN MAISEMA –HANKE (MATARA)

OHJAAMO NUORISOPALVELUT (MONIAMMATILLINEN OHJAUSPISTE NUORILLE)

JYVÄSKYLÄ



Varhaiskasvatus lukuina 2019

30.9.2019 tilanne

TOIMIPISTEET JA LAPSET

5346 LASTA+KERHOLAISTA **5804** PAIKKAA



56

KUNNALLISTA
PÄIVÄKOTIA

4879 LASTA, **5188** PAIKKAA

JOISTA VUOROHOIDOSSA 491 JA
ESIOPETUKSESSA 1251 LASTA

44 PERHEPÄIVÄHOITAJAA

167 LASTA, 174 PAIKKAA

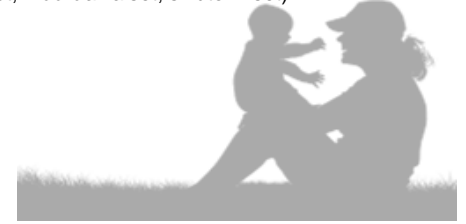
11 LASTEN- JA PERHEKERHOA

300 LASTA, 442 PAIKKAA

HENKILÖSTÖ

(vakinaiset, määräaikaiset, sivutoimiset)

1384



509

VARHAISKAS-
VATUKSEN
OPETTAJAA

44

PERHEPÄIVÄ-
HOITAJAA

29

PÄIVÄKODINJOHTAJAA

536

LASTEN-
HOITAJAA

225

MUUT

41

KASVUN JA
OPPIMISEN
PALVELUOHJAUS JA
KEHITTÄMINEN



JYVÄSKYLÄ

Varhaiskasvatus lukuina 2019

30.9.2019 tilanne

YKSITYISET PALVELUT

1642 LASTA



35

YKSITYISTÄ
PÄIVÄKOTIA JA 1 KERHO

1387 LASTA,

JOISTA ESIOPETUKSESSA 198
JA KERHOSSA 25 LASTA

76 YKSITYISTÄ
PERHEPÄIVÄHOITAJAA
237 LASTA

2 RYHMISTÄ, 18 LASTA



TOIMINTAMENOT

89 M€



KUNNALLINEN 70 M€

YKSITYINEN 12 M€

KOTIHOITO 7 M€
~ 1600 LASTA

TOIMINTATULOT

6,5 M€

JYVÄSKYLÄ

Kulttuuripalvelut sekä liikuntapalvelut lukuina 2018

13.3.2019/as

KULTTUURI- PALVELUT

OSALLISTUJIA

5 200

VARHAIS-
KASVATUKSESTA
(0-6 -VUOTIAAT)

PERUSOPETUKSEN
KULTTUURIOPS (1-9 LK)

18 340

JOISTA JYVÄSKYLÄSTÄ 12 370
MUISTA KUNNISTA 5 970

JULKISET LASTEN **3650**
KULTTUURITAPAHTUMAT

IKÄÄNTYNEIDEN (65+)
KULTTUURITARJONTA

13 500

JOISTA TAIDEAPTEEKKI 8 120

KULTTUURILUOTSIT
5500 LUOTSATTAVAA



LIIKUNTA- PALVELUT

KÄVIJÖITÄ

516 800

UIMAHALLEISSA

AALTOALVARI 390 500
WELLAMO 126 300

78 630

SUORITEKERTAA OHJATUN
LIIKUNNAN RYHMISSÄ

KOULUJEN JA PÄIVÄKOTIEN
UINNIN OPETUKSESSA

29 760

SUORITEKERTAA



HENKILÖSTÖ

(vakinaiset, määräaikaiset)

KULTTUURI-
PALVELUT

22

TAITEILIJAT,
TAIDEKASVATTAJAT

300 HLÖ/**3430** TUNTIA
(ESITYKSET, TYÖPAJAT JNE.)

LIIKUNTA-
PALVELUT

142

JOISTA

ULKOLIIKUNTAPAIKOISSA 47
SISÄLIIKUNTAPAIKOISSA 62

TERVEYTTÄ JA HYVINVOINTIA 19
EDISTÄVISSÄ LIIKUNTAPALVELUISSA

HALLINTO 14

117 180 LIIKUNTATILOIHIN
MYÖNNETTYÄ VUOROA

360 LIIKUNTAPAIKKA, -REITTIÄ,
LIIKKUMISYMPÄRISTÖÄ

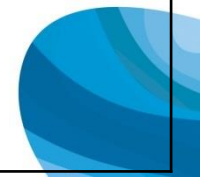
TOIMINTA- MENOT/ TULOT



KULTTUURI-
PALVELUT
1,3 M€ / 0,19 M€

LIIKUNTA-
PALVELUT
19,3 M€ / 5,2 M€

JYVÄSKYLÄ



Kirjastot ja kansalaisopisto

päivitetty v.2018 luvuilla

KIRJASTOT

LAINAT 2,73 Milj.
KÄVIJÄT 1,2 Milj.
VERKKOKÄVIJÄT 0,91 Milj.



KIRJASTOJA 13

PÄÄKIRJASTO 1
ALUEKIRJASTOT 2
LÄHI- JA PIENKIRJASTOT 10
KIRJASTOAUTOT YM. 3

AUKIOLOTUNTEJA
37 600 JOSTA 13 670
ITSEPALVELUTUNTEJA

HENKILÖSTÖ

(vakituiset, määräaikaiset, sivutoimiset, htv)

KIRJASTOT 98
JOSTA HALLINTOA 4

KANSALAIPOISTO
324

JOISTA OPETTAJIA 302
KÄSITYÖNEUVONTA 3
MUUT 19



TOIMINTA- MENOT/ TULOT



KIRJASTOT
8,4 M€ / 0,6 M€

KANSALAI-
OPISTO
4,5 M€ / 1,6 M€

KANSALAIPOISTO

TOIMIPISTEITÄ 104

23 728
KURSSILAISTA

JOISTA TAITEEN
PERUSOPETUKSESSA

2327

TILAUSKOULUTUS 200

50 164
OPETUSTUNTIA

JOISTA TAITEEN
PERUSOPETUKSESSA

9078

TILAUSKOULUTUS 6141

JYVÄSKYLÄ



Taidelaitokset

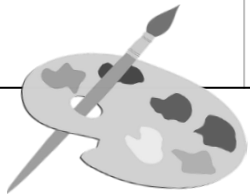
LUVUT VUODELTA 2018/5.3.2019/AS

KAUPUNGIN TEATTERI

66827
KÄVIJÄÄ

TÄYTTÖASTE
78 %

YLEISÖTYÖ
TAPAHTUMAT
328



270
ESITYSTÄ

10 ENSI-ILTA

VIERAILUT JA
MUU YHTEISTYÖ

56
VUOKRAUKSET
18

MUSEOT

100 946 KÄVIJÄÄ

JYVÄSKYLÄN TAIDEMUSEO 41 831
KESKI-SUOMEN MUSEO* 22 726
SUOMEN KÄSITYÖN MUSEO 35 027

YLEISÖTILAISUUDET 202

JYVÄSKYLÄN TAIDEMUSEO 146
KESKI-SUOMEN MUSEO* 12
SUOMEN KÄSITYÖN MUSEO 44

* K-S MUSEO REMONTISSA 2017-19, LUVUT
KÄSITYÖLÄISMUSEON JA MUSEOKAUPPA
SPARVININ KÄVIJÖISTÄ/TILAISUUKSISTA

JYVÄSKYLÄ SINFONIA

169
JÄRJESTETTYÄ
TILAISUUTTA JOISTA

119
KONSERTTIA

41 170
KUULIJAA

35 000
STRIIMAUSTA

TÄYTTÖASTE 98 %

YLEISÖTYÖ
8 850
OSALLISTUJAA

LEVYTYKSIÄ 1



HENKILÖSTÖ

(HTV: VAKITUISET, SIVUT., MÄÄRÄAIKAISET)

KAUPUNGIN-
TEATTERI

79 JOISTA
NÄYTTELIJÖITÄ
17

JYVÄSKYLÄ
SINFONIA

43 JOISTA
MUUSIKOITA
38



MUSEOT 55

JYVÄSKYLÄN TAIDEMUSEO 14
KESKI-SUOMEN MUSEO 24
SUOMEN KÄSITYÖN MUSEO 17
HALLINTO (SISÄLTYY EM. LUKUIHIN) 6

TOIMINTA- MENOT/ TULOT



TEATTERI

5,7 M€ / 1,45 M€
PÄÄSYLIPPUTULOT
1 128 800 €

SINFONIA

3,12 M€ / 0,48 M€

MUSEOT

4,8 M€ / 0,54 M€

JYVÄSKYLÄ